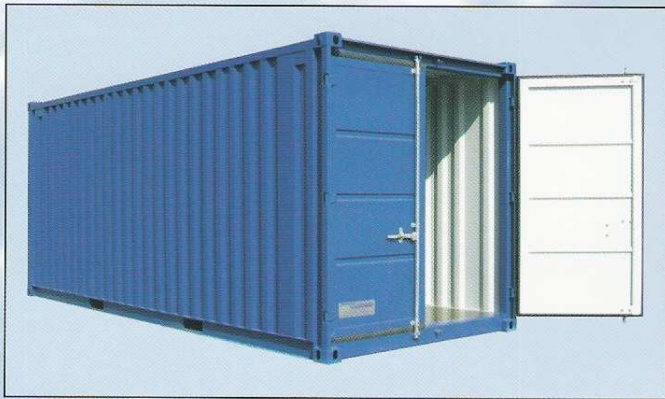


CONTENEDOR DE ALMACÉN

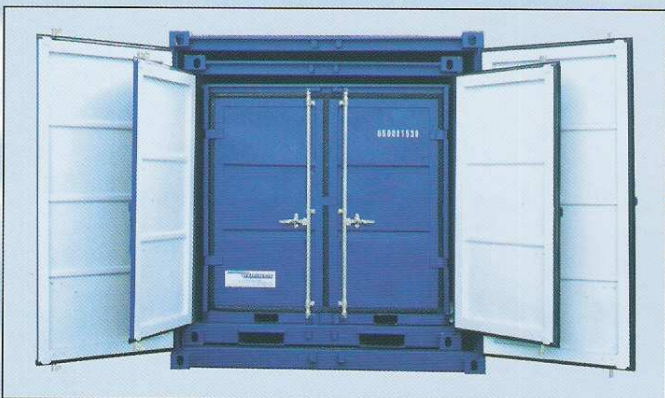
¡Nosotros le suministramos la cantidad deseada!



Modelo LC 20'

Sus ventajas:

- disponible en suelo de madera o de acero
- apilable hasta 3 alturas
- manejable con grúa y con estibadora
- carga de hasta 10 toneladas
- equipación eléctrica (opcional)
- cierre de seguridad (opcional)



Set-LC con modelos LC 10' + LC 8' + LC 6'

Sus variantes en Set:

- LC 20' + LC 8' + LC 8' + LC 6' + LC 6'
- LC 20' + LC 8' + LC 8'
- LC 15' + LC 6' + LC 6'
- LC 10' + LC 8' + LC 6'
- LC 10' + LC 8'
- LC 8' + LC 6'

Dimensiones (mm) y pesos (kg):

| Modelo | exteriores | | | interiores | | | peso | volumen (m ³) |
|--------|------------|-------|-------|------------|-------|-------|-------|---------------------------|
| | largo | ancho | alto | largo | ancho | alto | | |
| LC 6' | 1.980 | 1.950 | 1.910 | 1.800 | 1.860 | 1.730 | 570 | 6,66 |
| LC 8' | 2.438 | 2.200 | 2.260 | 2.275 | 2.106 | 2.050 | 715 | 9,82 |
| LC 10' | 2.991 | 2.438 | 2.591 | 2.831 | 2.344 | 2.376 | 955 | 15,76 |
| LC 15' | 4.550 | 2.200 | 2.260 | 4.387 | 2.106 | 2.050 | 1.030 | 18,94 |
| LC 20' | 6.058 | 2.438 | 2.591 | 5.898 | 2.344 | 2.376 | 1.530 | 32,85 |

Más detalles: www.containex.com así como descripciones técnicas; Sujeto a modificaciones sin previo aviso
Edición Octubre 2006



ModuAragón

Venta & alquiler

976 186 596