

DIAFANOS AISLADOS  
FREE-STANDING HUTS  
MODULES SIMPLES

COMPACTOS AISLADOS  
FREE-STANDING COMPACTS  
MODULES COMPACTS

SANITARIOS AISLADOS  
FREE-STANDING PORTABLE TOILETS  
MODULES SANITAIRES

DIÁFANOS EN CHAPA  
CORRUGATED IRON HUTS  
MODULES EN TOLE

SANITARIOS EN CHAPA  
CORRUGATED IRON PORTABLE TOILETS  
SANITAIRES EN TOLE

PSN10P

PSN20P240

PSN20P400

PSN30P

PSN40P

PSNL1.4

PSNL1.5

# PSN20P400

MEDIDAS EXTERIORES EXTERIOR MEASUREMENTS MESURES EXTÉRIEURES **4,00x2,40x2,64**  
MEDIDAS INTERIORES INTERIOR MEASUREMENTS MESURES INTÉRIEURES **3,80x2,20x2,32**  
PESO WEIGHT POIDS **675 kg.**

**Estructura:** Estructura de base y cubierta electro-soldada, con vigas U200 longitudinales.

**Suelo:** Tablero fenólico antihumedad CTB-H 19mm. Revestimiento PVC electro-soldado (Sobrecarga 250 Kgr/m<sup>2</sup>)

**Cerramiento:** Panel sandwich de 40 mm. con acabado pintura prelacada ambas caras (fachada y cubierta)

**Structure:** Electro-welded base and roof structure, with U200 beams running lengthwise.

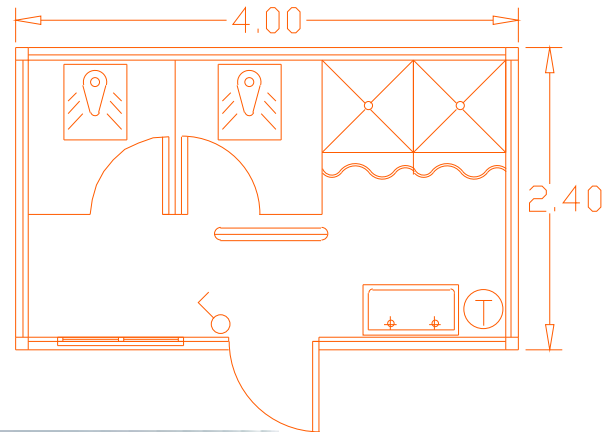
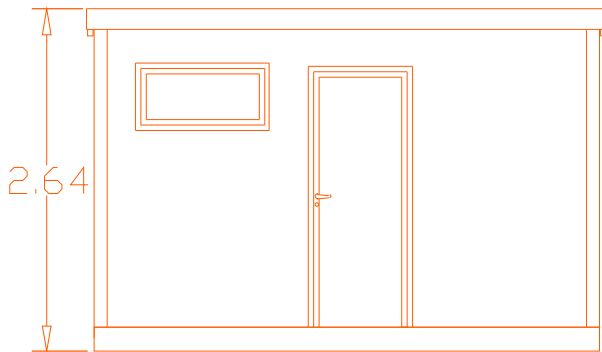
**FLOOR:** CTB-H 19 mm. moisture-proof phenolic board. Electro-welded PVC coating (Overload 250 Kg/m<sup>2</sup>)

**Wall Enclosure:** 40 mm. sandwich panel with pre-lacquered paint finish on both sides (sides and roof)

**Structure :** structure de la base et toit soudé, avec poutres U200 longitudinales.

**Sol:** panneau phénolique anti-humidité CTB-H 19mm. Revêtement PVC électro-soudé.

**Fermetures:** Façade panneaux sandwich de 40mm avec finition peinture pré laquée deux faces et coeur de polyuréthane



**Fontanería:** (1) Espejo (2) Duchas + cortinas (2) Placas turcas (1) Termo de 50 l. (1) Pileta de 2 grifos

**Carpintería Exterior:** (1) Puerta exterior de hierro 0,80x2,00 m. forrada en panel

(1) Ventana vasculante de dos hojas con cristal de 4 mm. en aluminio lacado blanco 0,90x0,50 m. (1) Reja de seguridad en acero 0,90x0,50 m.

**Carpintería Interior:** Tabiquería melamina color blanco 30 cm. (2) Puertas de aseo en melamina con marcos de aluminio

**Electricidad:** (1) Caja de conexión exterior, cuadro de protecciones (1) Luminarias 2x36W (2) Bases de enchufe tipo SCHUKO (1) Interruptor  
Instalación vista por canaleta de PVC tipo UNEX

**Plumbing:** (1) Mirror (2) Shower + curtain (2) Squatting toilet (1) 50 l. boiler (1) 2 tap sink

**Exterior Joinery:** (1) Iron exterior door 0.80 x 2.00 m. panel-lined

(1) Two-panel tilt-and-turn window with 4 mm. glazing, in white lacquered aluminium 0.90 x 0.50 m. (1) Steel safety irons 1.00 x 1.00 m.

**Interior Joinery:** 30 mm. white melamine partition walls (2) Melamine bathroom door with aluminium frames

**Electricity:** (1) Exterior connection box, protector panel (1) 2x36W lamp (2) SCHUKO type electrical outlet base (1) Light switch  
Outside installation hidden by PVC UNEX type conduits

**Plomberie:** (1) Miroir (2) Douche+rideau (2) Wc turc (1) Cumulus de 50l (1) Évier avec 2 robinets

**Menuiserie Extérieure:** (1) Porte extérieure en fer 0,80x2,00m et panneau avec grille de ventilation

(1) Fenêtre basculante verre de 4 mm en aluminium laqué blanc 0,90x0,50 m. (1) Grille de sécurité en fer 0,90x0,50 m.

**Menuiserie Intérieure:** Panneau mélaminé couleur blanc 30 mm (2) Portes de toilettes en mélaminé et aluminium

**Electricité:** (1) Caisson de connection extérieur avec cadre de protection (1) Luminaires 2x36W (2) Prises de courant type SCHUKO (1) Interrupteurs  
Installation visible par conduit de PVC type UNEX